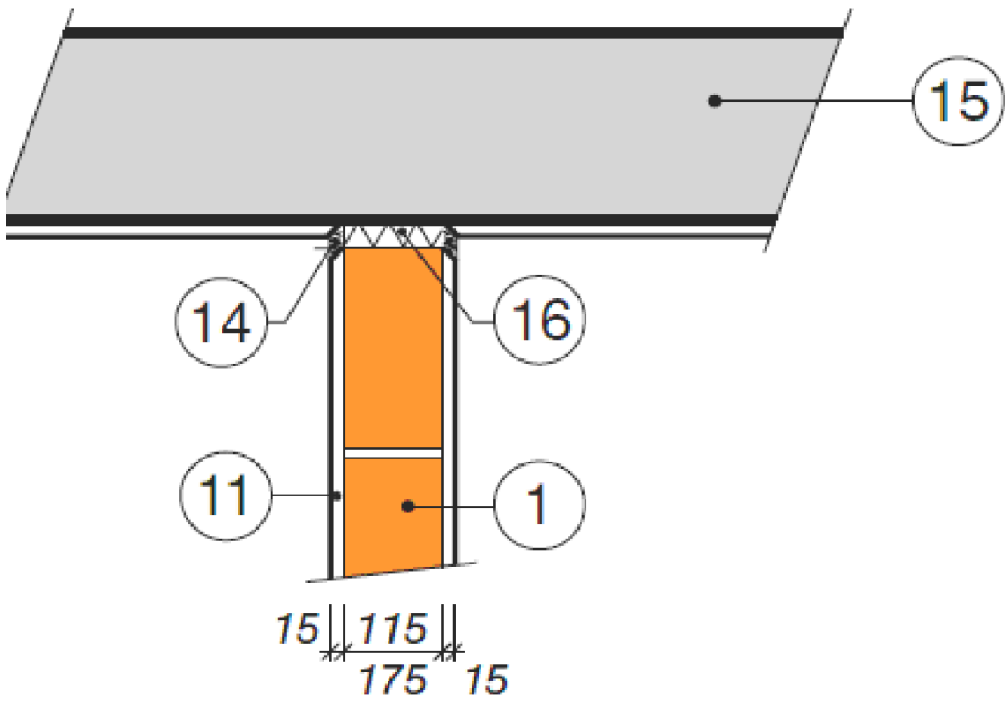


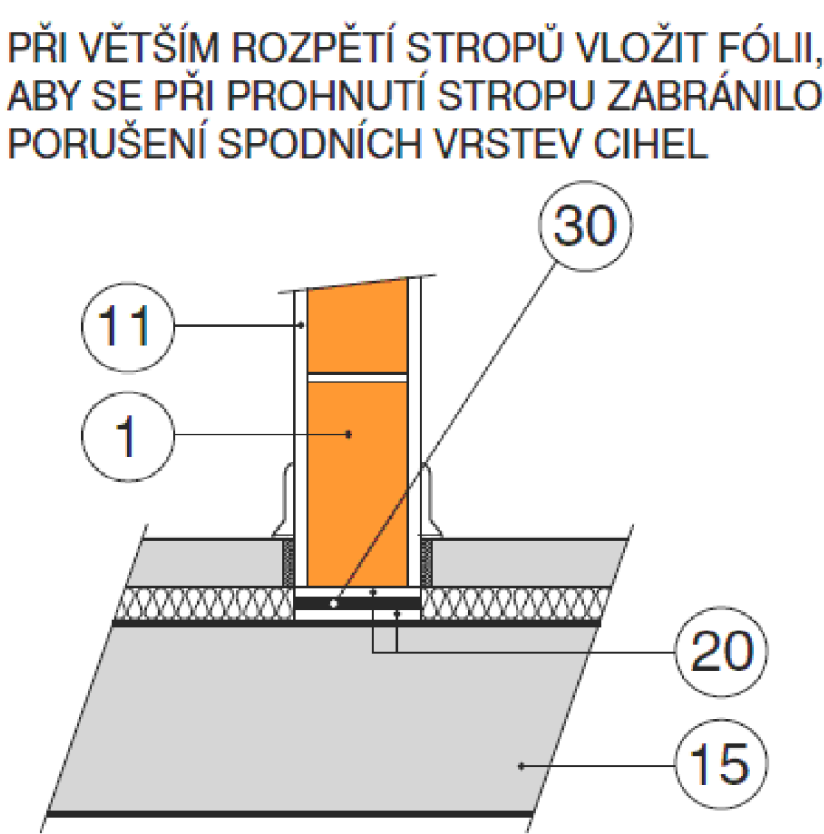
DETAIL Č.6
UKONČENÍ A NAPOJENÍ ZDĚNÝCH PŘÍČEK

KOTVENÍ PŘÍČKY KE STROPNÍ KONSTRUKCI



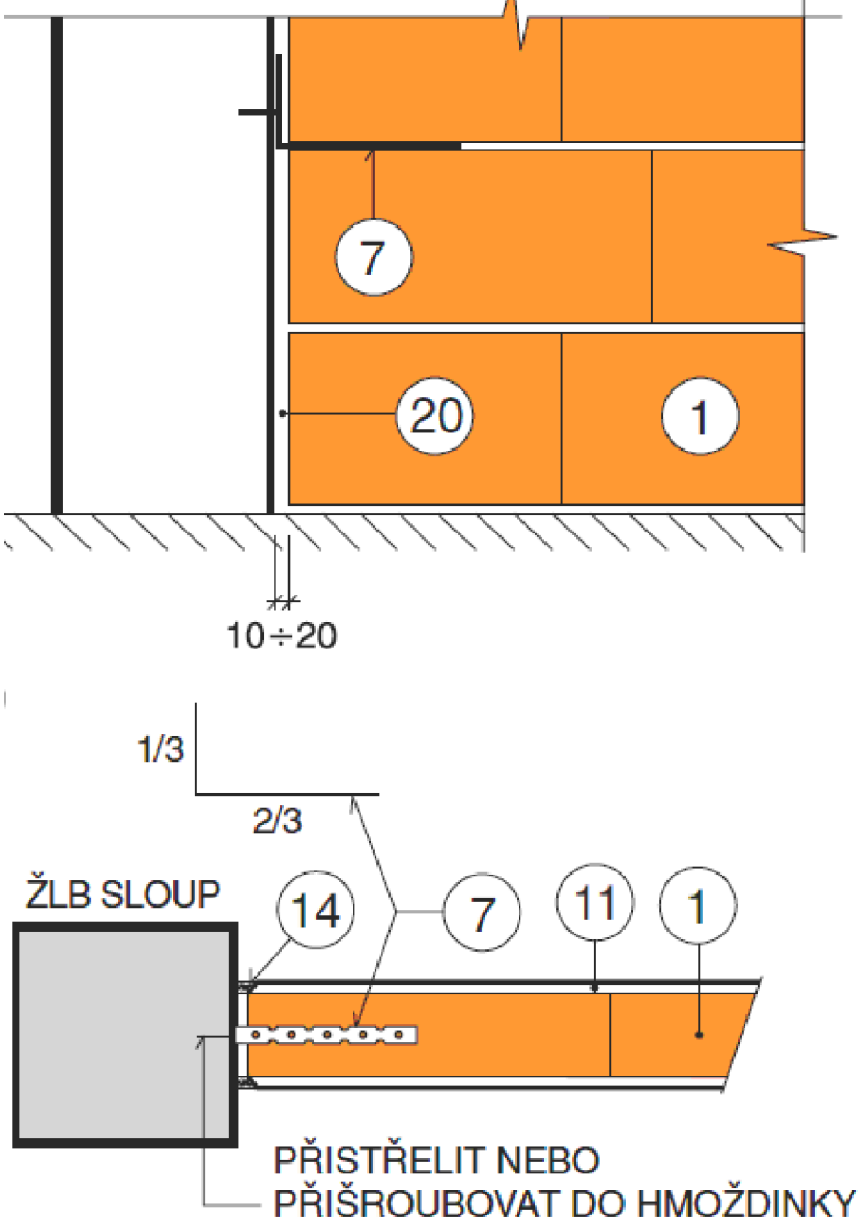
Kotvení příčky ke stropní konstrukci

ULOŽENÍ PATY PŘÍČKY



Uložení paty příčky

PŘIKOTVENÍ PŘÍČKY K ŽB SLOUPŮM – TUHÉ SPOJENÍ



- 1 POROTHERM P+D
- 5 MINERÁLNÍ ROHOŽ
- 7 PLOCHÁ STĚNOVÁ SPONA FD KSF
- 8 MĚKKÁ VLOŽKA
- 11 VNITŘNÍ OMÍTKA TL. 15 mm
- 13 KRYCÍ LIŠTA
- 14 TRVALE PRUŽNÝ TMEL
- 15 STROPNÍ KONSTRUKCE
- 16 POLYURETANOVÁ PĚNA
- 17 KOTEVNÍ TRN Ø E8 – DL. 400 mm NARAŽENÝ DO PŘEDVRTANÉHO OTVORU V BETONOVÉ NOSNÉ KONSTRUKCI

- 18 KOTEVNÍ TRN Ø E8 – DL. 400 mm NARAŽENÝ DO PŘEDVRTANÉHO OTVORU V DŘEVĚNÉ NOSNÉ KONSTRUKCI
- 19 KOTEVNÍ TRN Ø E8 – DL. 400 mm PŘIVAŘENÝ K OCELOVÉ NOSNÉ KONSTRUKCI
- 20 MALTA PRO ZDĚNÍ
- 23 DILATAČNÍ SPÁRA
- 26 ŽELEZOBETONOVÝ ZTUŽUJÍCÍ VĚNEC
- 27 KOTEVNÍ TRN Ø E10 – DL. 250 mm NARAŽENÝ DO PŘEDVRTANÉHO OTVORU VE STROPNÍ KONSTRUKCI à 1 m
- 28 OCELOVÝ ÚHELNÍK
- 29 OCELOVÁ SPOJKA
- 30 FÓLIE

POZNÁMKA:
– SVISLÉ SPÁRY MEZI ZDĚNOU STĚNOU A ŽB KONSTRUKCEMI (STĚNY, SLOUPY) BUDOU ŘEŠENY POMOCÍ DILATAČNÍCH LIŠT – ZABRÁNĚNÍ VYPRASKÁNÍ OMÍTKY
– DILATAČNÍ LIŠTY DLE TAB. PSV
– PŘI PROVÁDĚNÍ NUTNO DODRŽOVAT TECHNICKÉ PODMÍNKY DANÉ VÝROBCEM SYSTÉMU